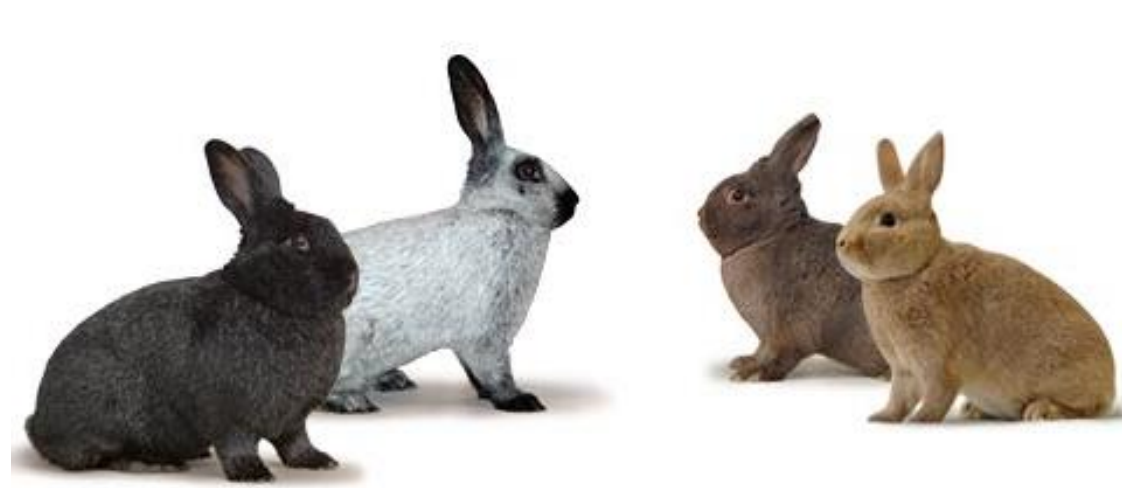


Silberkaninchen weltweit

Beliebte Mutation



Schweizer Silberkaninchen Klub



Silberkaninchen

weltweit



Silberkaninchen weltweit





Silberasse aus
Neuseeland
Enderby Island



Geschichte der Silberkaninchen



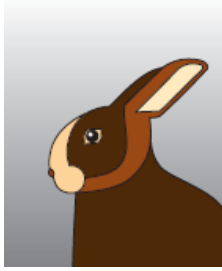
- Erste Silbermutation schriftlich erwähnt um 1500.
- Um 1800 – Braunsilber
- England, wie bei vielen Rassen, begründet die Silber-Rassezucht.
- Kleine Rasse im Wildkaninchen-Typ
 - Englischer Typ original auch bei Engl. Schecken, Holländer, Loh, Russen usw.

Geschichte der Silberkaninchen



- Verbreitung Europaweit und USA
- Später weltweit
- Je nach Land oder Region, werden verschiedenen Typen gezüchtet.

Erste Rasse – Kleinsilber



Original
Englischer Typ

Silver

Holland
Germany
France

Klein Zilver
Klein Silber
Argente



Erste Rasse – Kleinsilber

Mittelkräftiger Typ

Schweiz, Skandinavien, Benelux, Frankreich
usw.



Erste Rasse – Kleinsilber

Kräftiger Typ (Deutscher Einheitstyp)

Deutschland. Österreich, Osteuropa usw.



Champagne- Silber

Original - Französische Zuchtrichtung



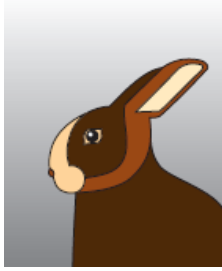
- Ursprungsland Frankreich
- Silberungsmutationen im 17. Jahrhundert
- erste schriftliche Erwähnung ca. 1730
- In Frankreich blieb der Typ weniger markant und die Farbe wurde im Verlauf der Zeit dunkler.
- 1895 erste Tiere in der Schweiz
- ca. 1910 Tiere nach Deutschland

Champagne- Silber

Original - Französische

Zuchtrichtung

- Schweiz - dunkle Abzeichen wurden übernommen und bis heute weitergezüchtet.
- Typ wurde markant und trotzdem elegant entwickelt.
- Frankreich - Typ weniger markant, die Farbe wurde im Verlauf der Zeit dunkler.
- ca. 1910 Tiere nach Deutschland
- dunkle Abzeichen wurden weggezüchtet –



Champagne- Silber

Original - Französische

Zuchtrichtung

- dunkler, länglicher, eleganter
- Verbreitung
 - Frankreich
 - wenig in Belgien



Champagne- Silber

(Schweizer Zuchtrichtung)



- Dunkle Abzeichen
- Decke hell
- Typ markant aber elegant
- Haltung (Stellung)
- runde Rückenlinie



Champagne- Silber

(Schweizer Zuchtrichtung)



■ Verbreitung

- mittelstark in der Schweiz
- häufig in Italien (Schweizer Importe)
- beliebt in Luxemburg, heute seltener
- in Deutschland seit 6 Jahren anerkannt, selten
- ebenso anerkannt in:
 - England (eleganter)
 - Österreich, Tschechien, Osteuropa
 - Belgien
 - USA und weltweit in anderen Typen

Grosse Hellsilber (Deutsche Zuchtrichtung)

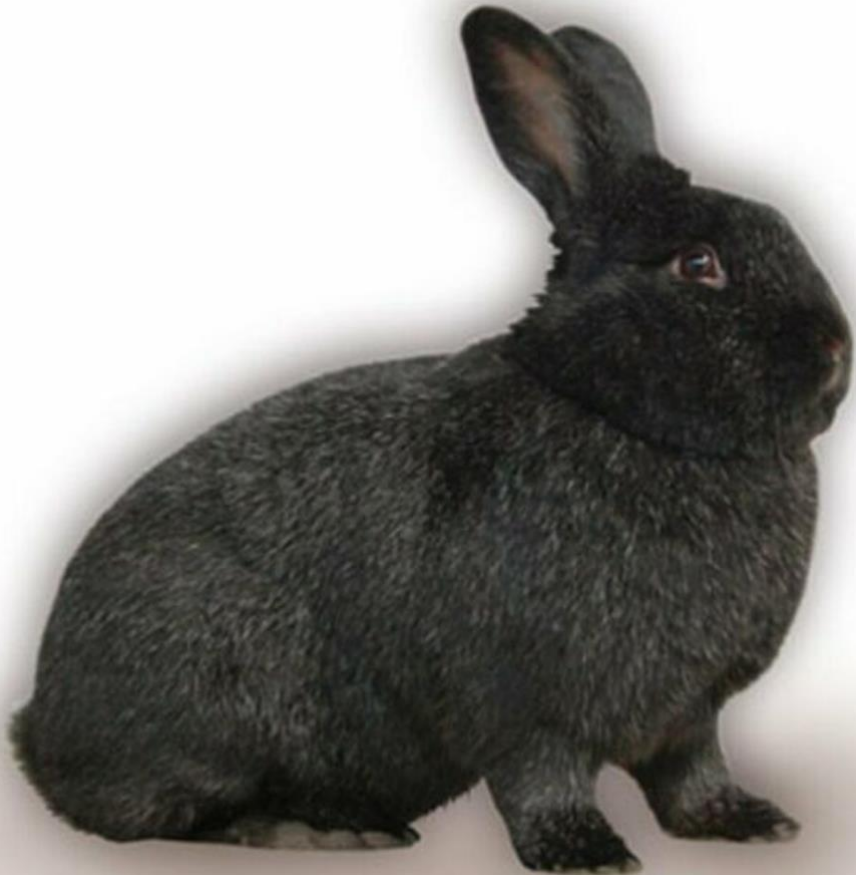
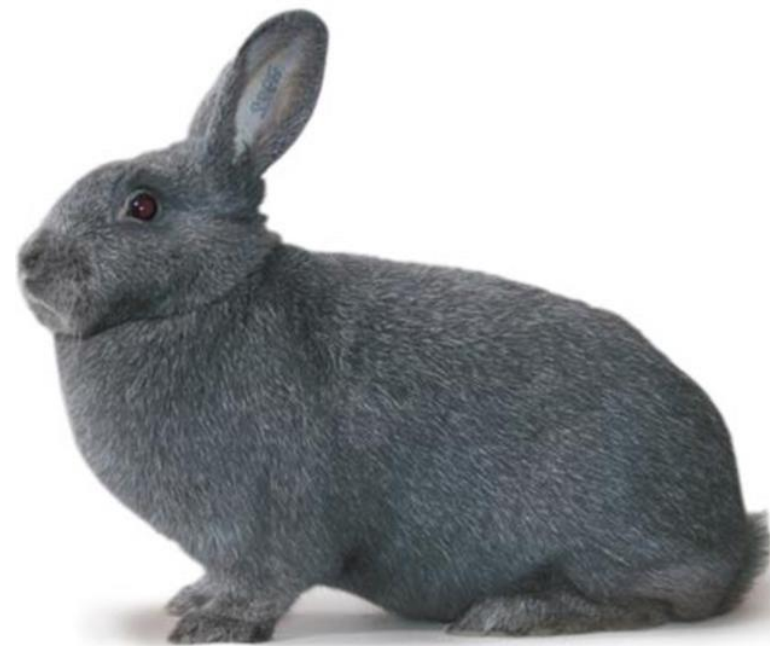


- markant, ebener Rücken
- möglichst keine Abzeichen
- Verbreitung
 - Deutschland, stark
 - Österreich
 - Benelux, selten
 - England
 - Tschechien, Osteuropa
 - USA und weltweit in anderen Typen



Grosse Silber

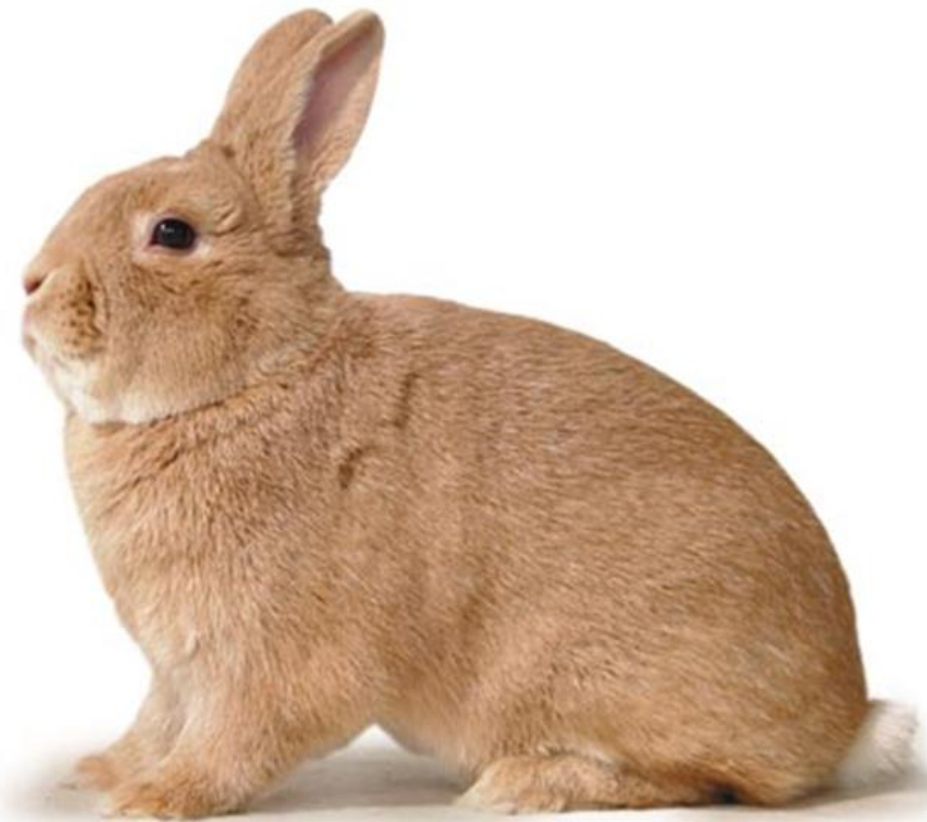
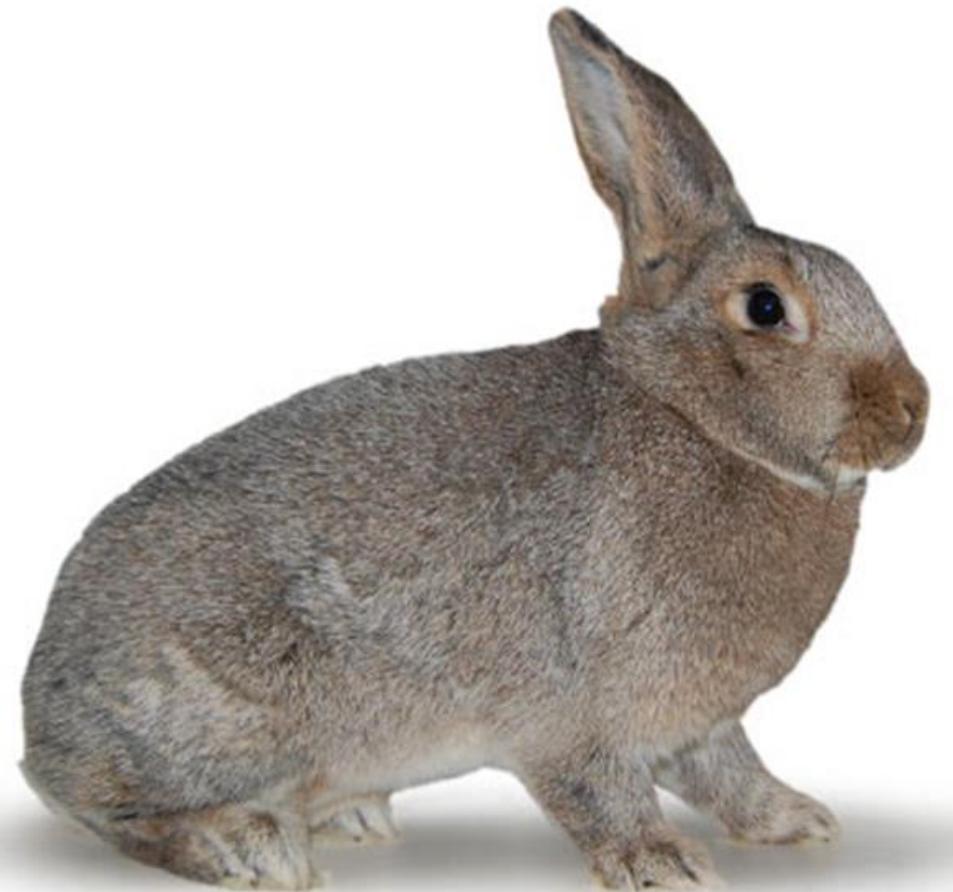
In allen Farbschlägen
Die Nicht-Wildfarbigen



Grosse Silber

In allen Farbschlägen

Die Wildfarbigen



Grosse Silber

In allen Farbenschlägen



- Verbreitung
 - Deutschland
 - Österreich
 - Europa, div. Länder
 - USA und weltweit in anderen Typen

Grosse Silber In den USA

In allen Farbschlägen



Grosse Silber In den USA

In allen Farbschlägen



■ USA-Typ

- Hohe, aufgesetzte Rückenlinie
- Ohne Stellung
- Als Hellsilber in allen Farben

■ Verbreitung

- Neuseeland, Ozeanien
- Indonesien usw.



Weitere Silber-Rassen

Argenté de Saint-Hubert



(F)

- Wildgrauer (brauner) Silber
- elegant, fast im Hasentyp



Weitere Silber-Rassen

Argenté de Saint-Hubert



Ausschnitte der Originalbeschreibung...

Das Saint-Hubert-Silber ist eine Hauskaninchenrasse, die aus der Kreuzung von silbernen Kaninchen aus der Champagne und belgischen Hasen entstand.

Gewicht 4-5 kg.

Es ist ein Kaninchen mit einem ziemlich starken Kopf, einem kompakten, abgerundeten und massiven Körper und einem gewölbten Rücken.

Das Weibchen trägt manchmal eine Wamme.

Ohren zwischen 12 und 14 cm.

Weitere Silber-Rassen

Belgischer Silber

NL: Belgisch zilver

DE: Belgisches Silber

PAYS D'ORIGINE: Belgique

GROUPE 3: ARGENTÉS & PERLÉS

ÉCHELLE DES POINTS:

1. Type & conformation	20
2. Poids	10
3. Fourrure	20
4. Argenture & nuance	15
5. Uniformité & coul. de couverture	15
6. Entre- & sous-couleur	15
<u>7. Présentation & soins</u>	<u>5</u>
	100

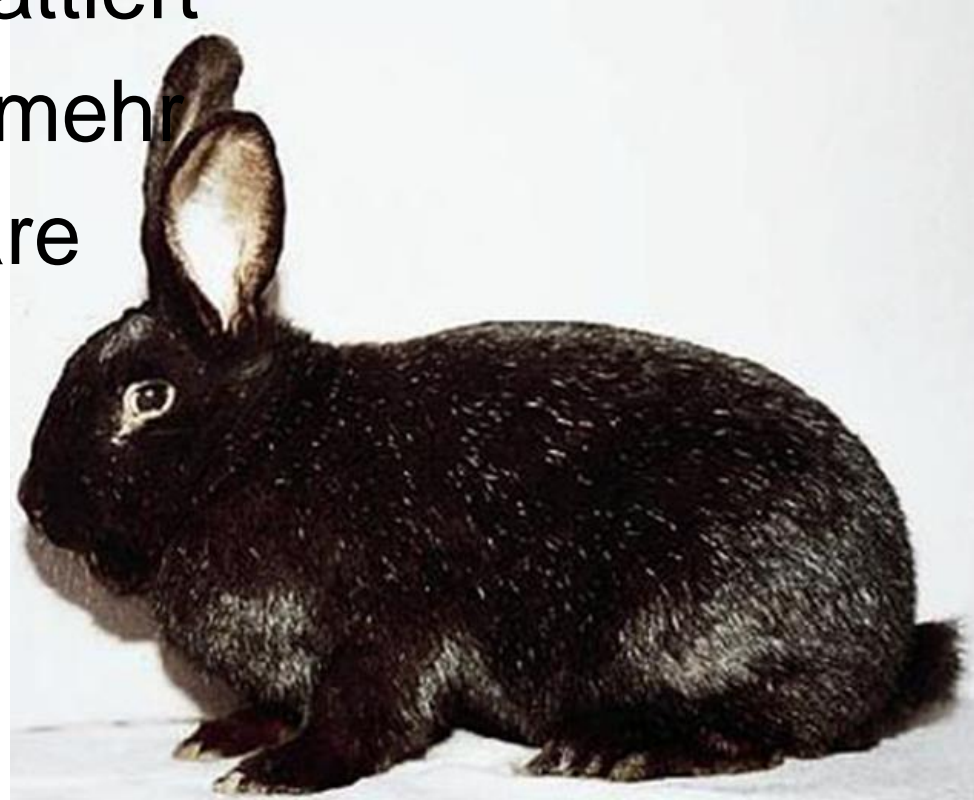


Weitere Silber-Rassen

Trønder (Norwegen)

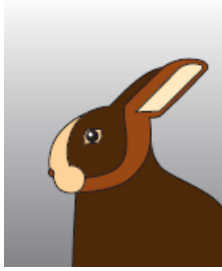


- Seit ca. 1916
- Schwarz, dunkel schattiert
- Mittelgross, 4kg und mehr
- Spezialität: Silberhaare möglichst bis zum Haarboden
- Selten auch in Skandinavien



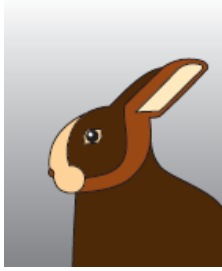
Weitere Silber-Rassen Trønder (Norwegen)

Silber-Fuchskaninchen in anderen
Ländern (GB, USA, Ozeanien usw.)

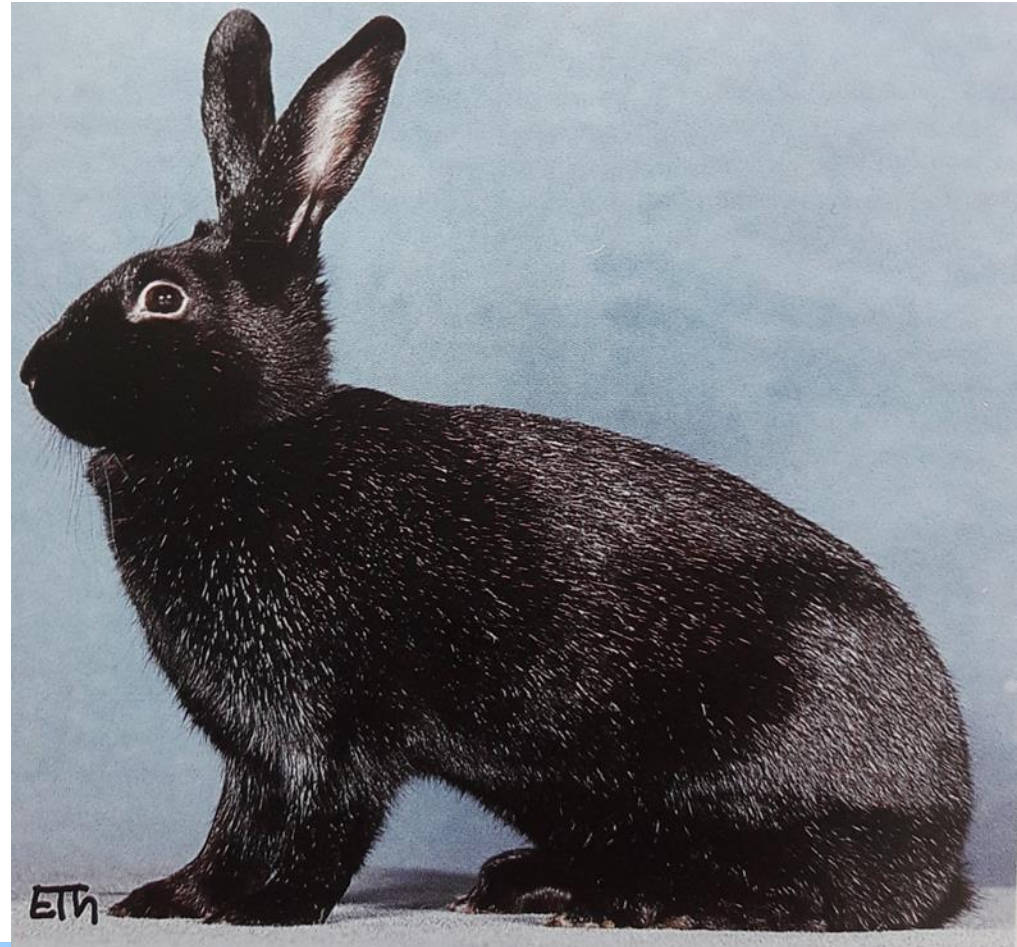


Weitere Silber-Rassen

Svensk Päls (Schweden)



- Seit 1923
- Fellproduktion
- Schwarz, dunkel schattiert
- Mittelgross, 3 – 3,7 kg
- elegant
- Selten auch in Skandinavien





Enderby Island



Ist eine schicke Rasse von Showklasse. Klein. Lebte 127 Jahre isoliert auf Enderby Island und wurde erst 1992 zurückgebracht. Hatte sich an das Essen von Seetang gewöhnt.

Ringgröße B.
Gewicht Ideal 2kg

Silberasse aus Neuseeland Enderby Island



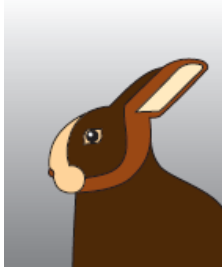
Typ - Körper von mittlerer Länge mit einer leichten Verjüngung von der Hinterhand nach vorne mit einem leicht gewölbten Rücken. Die Füße und Beine müssen mittel bis fein im Knochen und von guter Länge sein.

Champagner - Unter einem helleren Schieferblau. Die Versilberung des Körpers ist mittel bis schwer. Das Ganze gleichmäßig durchsetzt mit längeren, tiefschwarzen Haaren und silbernen Haaren. Kopf, Ohren, Füße und Schwanz können fast schwarz mit leichter Versilberung sein.

Die Gleichmäßigkeit der Versilberung ist wichtiger als der Versilberungsgrad. Die Versilberung ist gleichmäßig über den Körper zu verteilen, mit Ausnahme von Kopf, Füßen und Schwanz, die mehr Grundfarbe aufweisen. Eine Diamantform aus nicht versilbertem Fell auf der Stirn, die bis zur vollständigen Reife zulässig ist

Silberzwerge

Farbenzwerger silber – ein Bedürfnis



Die Farbenzwerge-Silber sind die grosse Herausforderung für den innovativen Züchter. Seit 2007 im Schweizer Silberkaninchen Klub aufgenommen.

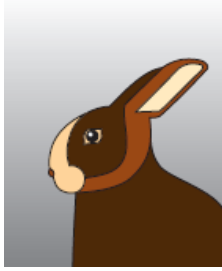
Silberzwerge

Farbenzwerger Silber



Silber – Widder

Meissner Widder



- In Meissen(D) im 19, Jahrhundert erzüchtet.
- Selten auch in Deutschland
- 4,5 – 5,5 kg
- Kräftiger Widdertyp mit Silberung
- Deutschland in schwarz, blau, havanna, gelb, braun
- andere Länder auch in hell
- weltweit anerkannt (nicht in der Schweiz)

Silber – Widder

Meissner Widder



Silber – Widder

Meissner Widder

- in anderen Ländern...
- auch als Mantelschecke
- andere Typen



Silber – Widder

Kunder Widder (NL)



- kleiner Widder mit Silberung, auch in hell
- in den Niederlande seit wenigen Jahren anerkannt.
- auch in Belgien anerkannt



Silber – Widder Kunder Widder (NL)



Silber-Rex



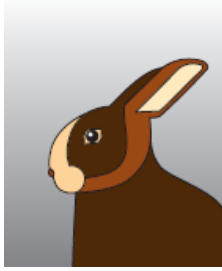
- In Tschechien + Slowakei
- Verbreitung selten
- Farbenschlag gelb
- alle Farben möglich
- Die Silberung kommt beim Rexfell wenig zur Geltung.
- sinnvoll?

Silber-Rex



Was ist möglich?

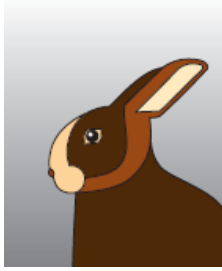
Kombination mit Silber



- Grundsätzlich kann jede Farbe mit Silberung kombiniert werden.
- Auch jeder Typ, Haarstruktur, Zeichnung...
 - Satin
 - Fuchs
 - Angora
 - Holländer
 - usw.



Beliebte Silberkaninchen weltweit



USA +
Canada



Herzlichen Dank für eure Aufmerksamkeit!